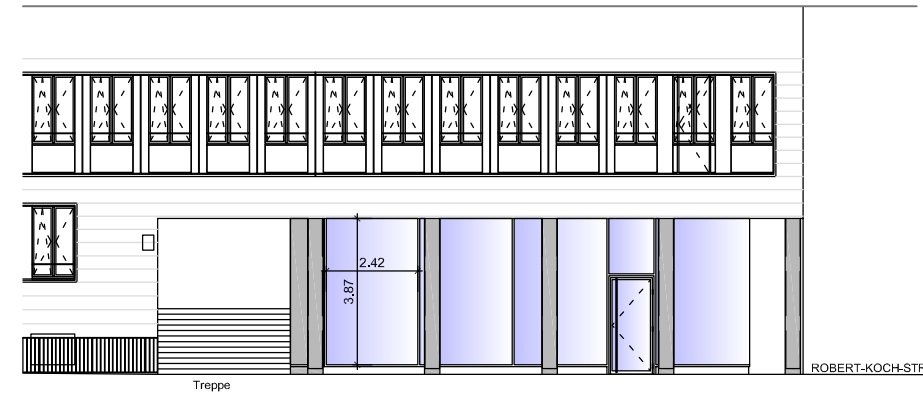


Maßstab 1:100



AUSSENANSICHT STERNSTRASSE

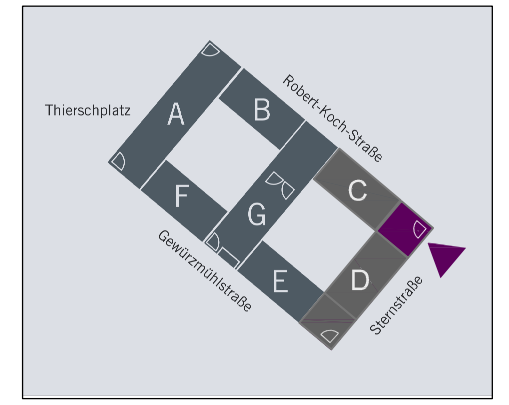
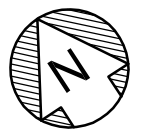


AUSSENANSICHT ROBERT-KOCH-STRASSE

Maßstab 1:200



Sternstraße



Mietfläche = 129 m²

- 1 Laden
- 1 Teeküche
- 1 Serverraum
- 1 Damen WC
- 1 Herren WC

LEHEL CARRE MÜNCHEN
 RAUMPLANUNG
 ERDGESCHOSS
 LADENEINHEIT

LEHEL CARRE MÜNCHEN A fine place to work
www.lehelcarre.net

CORPUS SIREO

Ladeneinheit



JuNiMo architekten gmbh
 planung - eingabe - bauleitung - ausführung - cad - dienstleistungen, sl.ge.ko.

Büro München:
 Die Welle 3b
 56357 München
 Tel.: 089 772 7268
 Fax: 089 772 96382
 planung@junimo-architekten.de
 www.junimo-architekten.de

Büro Frankfurt:
 Die Welle 4
 60322 Frankfurt a.M.
 Tel.: 069 6976-1122
 Fax: 069 6976-1123